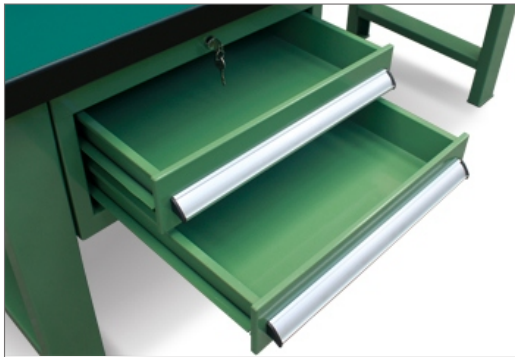


重型工作桌

- 制造业必备，专业作业首选取；
- 分类存放零部件，一目了然的标签提高您的工作效率。
隔间大小可以横向纵向任意调节，最小调节距离20mm；
- 选配时请注意适合的抽屉的高度和宽度。；
- 复合桌面，表面为2mm高分子材料，耐碱、耐油、耐磨。
桌面平整度过高，抗冲击性强。高强度橡胶包边，美观、实用，是应用广泛的桌面；
- 榉木桌面，强度高，适合在上面进行机械加工，抗冲击性能好，可加装台钳等附件；
- 上配方孔挂板，可安装节能灯管，预留电源线入孔；
- 安装简便，以未组装形式发送。



复合材质桌面	货号	BT02910	BT02911	BT02912
榉木材质桌面		BT02923	BT02924	BT02925
平均荷重	kg	1000		
桌面长度	mm	1500	1800	2100
桌面厚度	mm	50		
工作桌高度	mm	800+1000		
工作桌深度	mm	750		
抽屉高度	mm	100×2个		