

偏置式电动堆高车

高性能

- 交流驱动系统使用整车反应更迅速，控制更精确，运行更平稳，电瓶使用寿命更长。
- 特殊设计的交流驱动电机，提供更强大动力，8%的爬坡度，适合月台作业。
- 世界一流的液压站，低噪音，小振动，密封性能好，空载满载下降速度自动调整，确保起升下降平衡可靠。
- 最新的交流控制器，具有再生制动、反向制动及多种参数可调功能，可使整车的运动性能达到不同作业状态下的最佳状态。
- 驱动轮与万向轮的最大距离设计，提高了整车的稳定性。
- 质量可靠的美国AMP防水接插件及电器件，所有电线、电缆均有可靠的保护，固定，大大降低了电器故障。

易操作

- 人机化设计的控制手柄，方便左右手操作，提高驾驶舒适性。
- 较长的操纵手柄，大大降低了操纵车子所需力量，使操纵更轻便。
- 慢速行驶功能，将手柄处于近垂直状态，行驶速度会自动降低，便于在狭窄空间内实现精确作业。
- 操作手柄侧置，使操作者具有更大的作业视野。

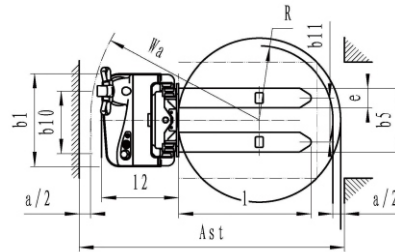
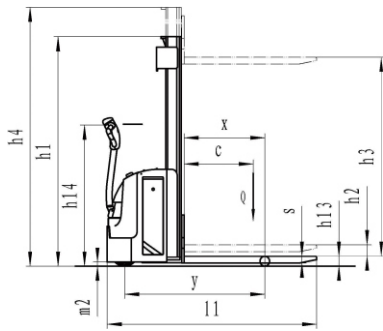
更安全

- 起升缸底部安装防爆阀，即使油管爆裂，门架也不会快速下降。
- 紧急反向行驶功能。
- 防滑制动功能，使车子在失控或者斜坡行驶时，防止其下滑。
- 紧急断电开关作为标准配置。
- 货叉起升0.5m后，车辆运行自动切换至慢速模式，更安全。

易维护

- 车体自身的拆装快捷方便，去掉后盖后，主要关键零部件就立即被检测维修，可用最短的时间更换车上每一个零件。
- 直立式电机的使用，使电机、刹车等的检测、维修异常直接方便，维修性能大大好于横置式电机。
- 控制器自我诊断系统，通过手持单元显示故障代码，解决故障更方便。
- 交流驱动电机，无碳刷，基本无需维修，大大减少维护成本。
- 计时器和电量表为标配，方便提醒操作者适时充电。
- 门架与车架装配式连接结构，使门架安装、更换极为方便。





货 号		BT00716
特性	动力单元	电动
	操作类型	步行式
	载荷(Q)	kg 1200
	载荷中心距(c)	mm 600
	前轮到货叉垂直面距离(x)	mm 700
	轴距(y)	mm 1218
重量	自重	kg 1050
	轴载(满载)前/后	kg 750/ 1500
	轴载(空载)前/后	kg 715/ 335
轮胎 底盘	轮胎类型(驱动轮/承载轮)	聚氨酯/聚氨酯
	驱动轮尺寸(直径×宽度)	mm 230×75
	承载轮尺寸(直径×宽度)	mm 85×70
	平衡轮尺寸(直径×宽度)	mm 85×50
	驱动轮(平衡轮/承载轮数量)	1x+ 1/ 2
	前轮距, 操纵端(b10)	mm 538
	后轮距, 承载端(b11)	mm 380
尺寸	门架下降后整车高度(h1)	mm 1970
	自由提升高度(h2)	mm 100
	起升高度(h3)	mm 3000
	门架起升后整车高度(h4)	mm 3529
	手柄高度(最小/最大)(h14)	mm 825/ 1225
	货叉下降后高度(h13)	mm 85
	整车长度(l1)	mm 1826
	到货叉垂直面的长度(l2)	mm 676
	整车宽度(b1/ b2)	mm 800
	货叉尺寸(s/e/l)	mm 60/ 170/ 1150
	货叉外宽(最小/最大)(b5)	mm 550
	离地间隙(m2)	mm 30
	通道宽度, 带1.0□1.2m托盘(Ast)	mm 2370
	通道宽度, 带0.8□1.2m托盘(Ast)	mm 2303
	转弯半径(Wa)	mm 1463
性能	行走速度(满载/空载)	km/ h 5/ 5.5
	起升速度(满载/空载)	m/ s 0.127/ 0.15
	下降速度(满载/空载)	m/ s 0.23/ 0.22
	爬坡度(满载/空载)	% 5/7
	制动	电磁制动
驱动	驱动电机功率	kW 1.1
	起升电机功率	kW 2.2
	电瓶电压/容量	V/ Ah 24/ 210
	电瓶重量	kg 205
	电瓶尺寸(长/宽/高)	mm 650/ 540/ 200
	电瓶型号	工业电瓶
其它	驱动控制类型	交流 AC
	厂商	萨牌 ZAPI
	工作分贝	dB (A) 74